

Edfici Sagunto

c/. sagunto, 29 bajo
46460 silla (valencia)
tel. 96 120 23 26
fax 96 121 11 75

info@viprober.com
www.viprober.com

viprober

PROMOCIONES INMOBILIARIAS

GRUPO CONVIBER

Viviendas en **SILLA (Valencia)**
C/. Sagunto, 6



PLANTA TERCERA · TIPO C



FICHA TÉCNICA

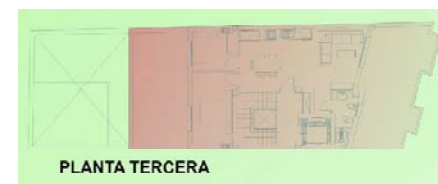
Superficies (m²)

SUPERFICIE ÚTIL
53,48 m²

SUPERFICIE CONSTRUIDA CON REPERCUSIÓN
DE ELEMENTOS COMUNES
71,55 m²

TERRAZAS

Terraza 1: 24,58 m² · Terraza 2: 19,19 m²



El presente plano tiene carácter informativo y podrá sufrir modificaciones por motivos técnicos, jurídicos o comerciales, todo el mobiliario que figura en esta lamina es meramente decorativo.