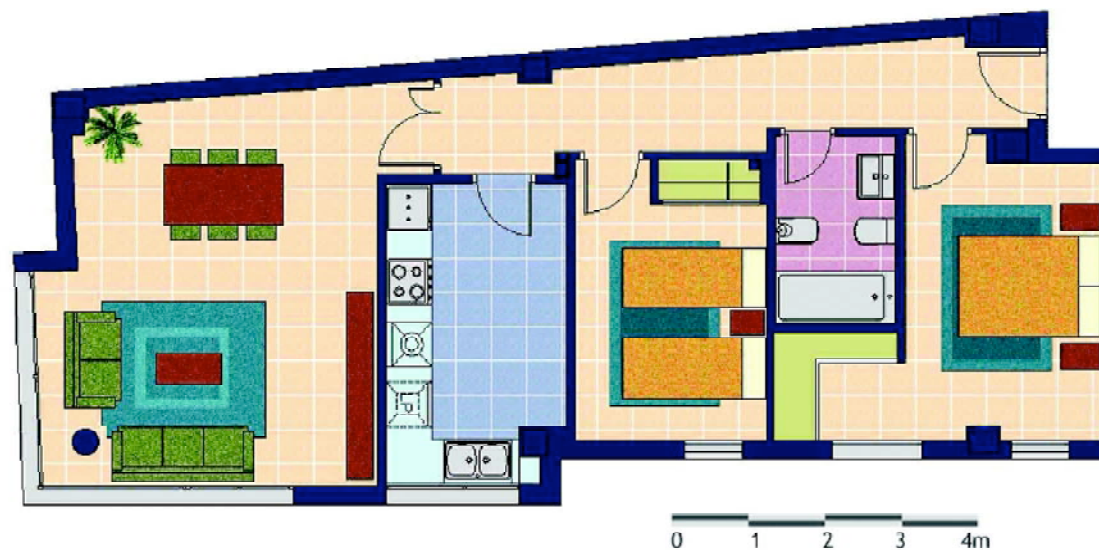


TIPO A1-A2-A3



Planta primera, segunda y tercera



FICHA TÉCNICA

Superficies (m²)

SUPERFICIE ÚTIL
68,23 m²

SUPERFICIE CONSTRUIDA
81,47 m²

SUPERFICIE CONSTRUIDA CON REPERCUSIÓN
DE ELEMENTOS COMUNES
94,29 m²

El presente plano tiene carácter informativo y podrá sufrir modificaciones por motivos técnicos, jurídicos o comerciales, todo el mobiliario que figura en esta lámina es meramente decorativo.

Viviendas en **SILLA**
Avda. País Valencià, 1- 3 (esq. C/. València)

